

SILVERGREEN - GRÜN STATT GRAU

SCHULHOFBEGRÜNUNG
IM PROJEKT SAFE SPACE



Agenda

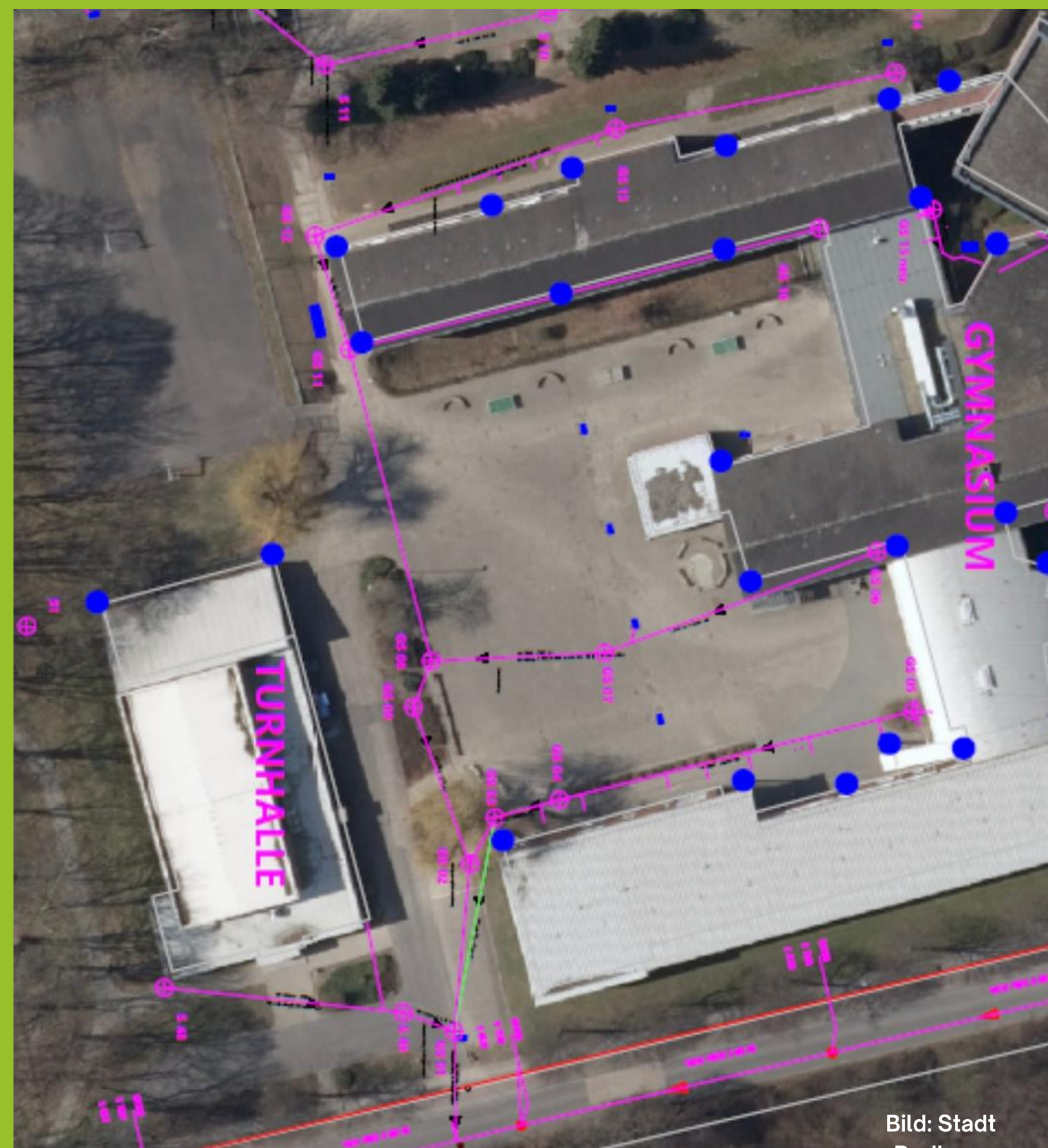
1. Aktueller Zustand
2. Schwierigkeiten
3. Forderungen
4. Schule als Safe Space

Aktueller Zustand:

- **Kontrast zur Umgebung → Schulhof sehr grau, zu viel versiegelte Fläche**
- **Kaum Schattenflächen → Erhitzung des Schulhofs**
- **Aufenthalt und Lernbedingungen erschwert durch die Hitze**

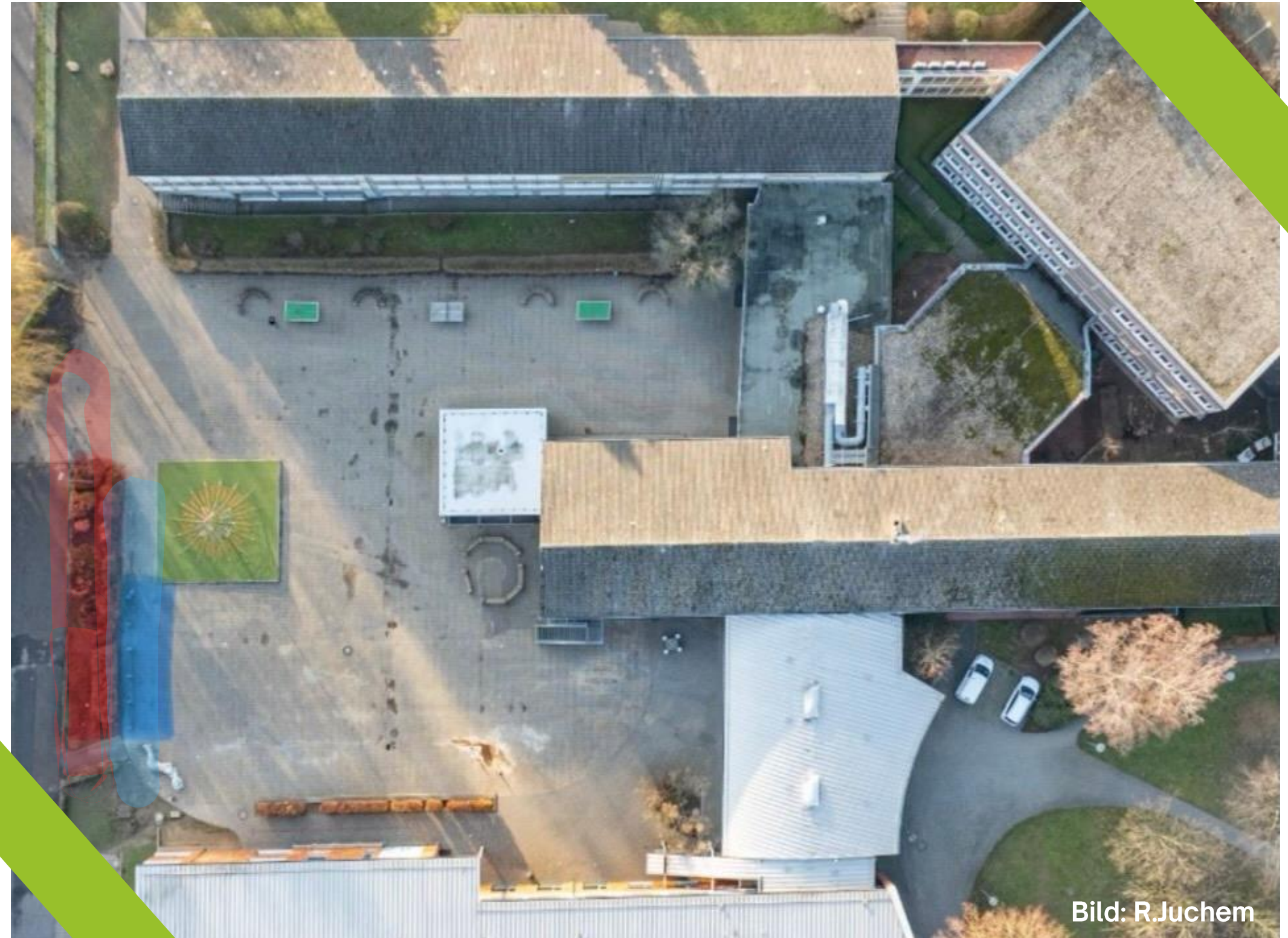
Unsere Schwierigkeit

- Vorherige Pflanzenplanung → nicht wie geplant umsetzbar
- Entfernung vorheriger Pflanzen aufgrund von Leitungen



Errichtung einer Pergola-Anlage

- **rot** = bleibt bestehen
- **blau** = angedachten Bereich der Pergola



Beispiel Pergola

- Rankenpflanzen schlagen keine tiefen Wurzeln
- nicht von der Lage der Leitungen abhängig
- Beschattung
- Mögliche Sitzmöglichkeiten (während der Pause/ dem Unterricht)
- Aufwertung der Ästhetik des Schulhofs
- Kostengünstige und effiziente Umsetzung
- Teil der Finanzierung würde der Förderverein übernehmen



Bepflanzungsreihe zur Verschattung des C-Trakts



Bild: H.Nagelschmitz/ Chat
GPT

- **Starke Sonneneinstrahlung**
→ **extreme Hitze im C-Trakt**
- **Baumreihe sorgt für natürliche Verschattung und Kühlung**
- **Pflanzung vor der Hecke zur Sicherung am Hang**
- **Erweiterung der Grünfläche für Stabilität und besseres Schulumfeld**
- **Entsiegelung**

Technische Verschattungen

Aktuell

- **kein vollständiger Sonnenschutz**
- **kaum Luftaustausch**

B-Trakt

- **Lamellen vorhanden**
→ **funktioniert deutlich besser**

Unsere Lösung

- **Lamellen in allen Trakten**
- **automatische Steuerung**
- **z. B. D-Trakt: einzige wirksame Maßnahme**

Ziel

- **weniger Hitze, mehr Konzentration**

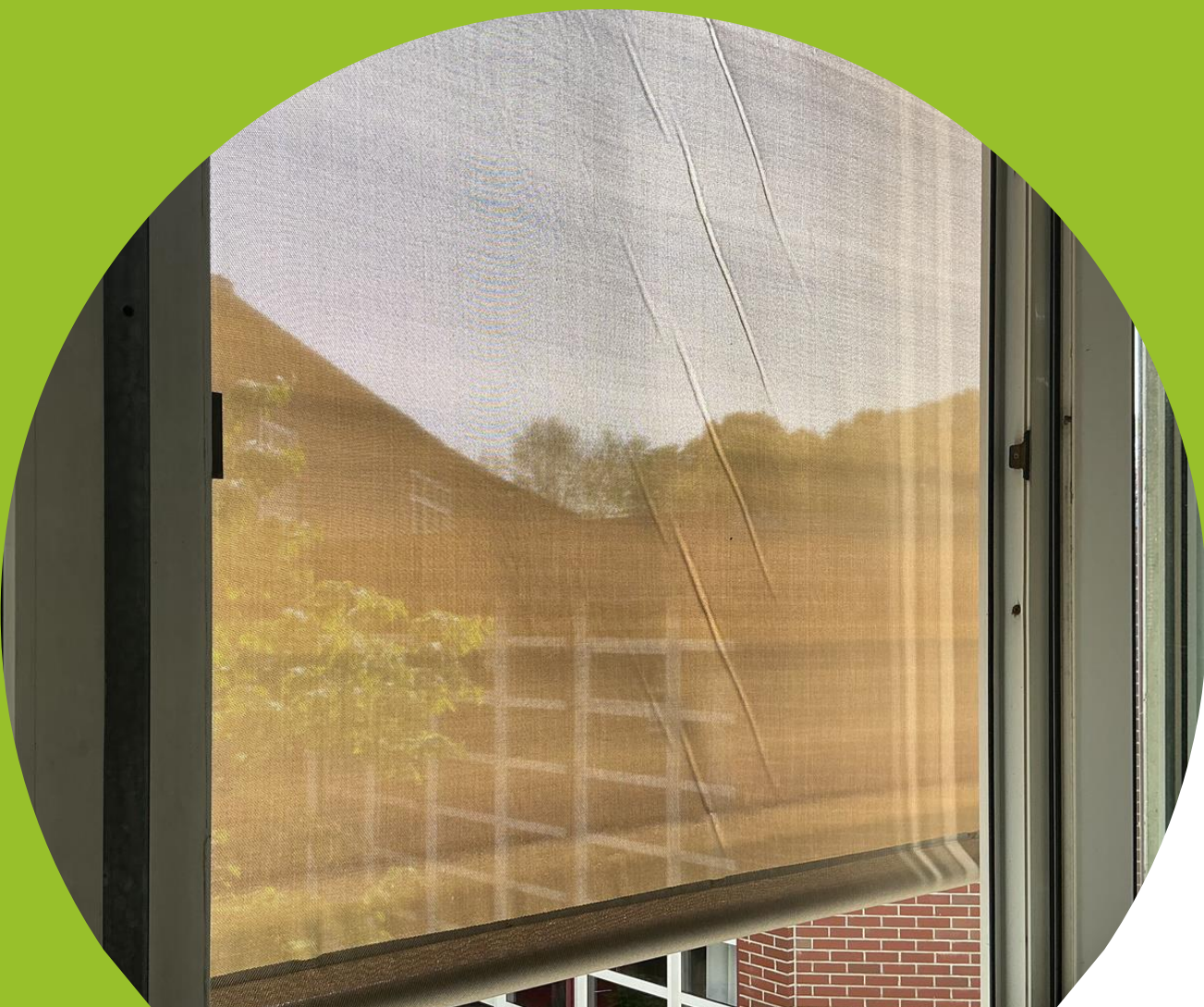




Bild: H.Nagelschmitz

Weitere Lern - und Aufenthaltsfläche

- **Beschatteter Lernbereich im Freien**
- **Nutzung für Aufenthalt und Unterricht**
- **Mehr Platz fürs Selbstlernen**
- **Aufwertung des Schulgeländes**

Schule als Safe Space

- **Tore**
- **Sicherheit → Einbrüche im Innenhof**
- **Schutz neuer Grünflächen**
- **Einschränkung von Missbrauch**



Schule als Safe Space - Unsere Vorstellung von einem neuen Schulhof

